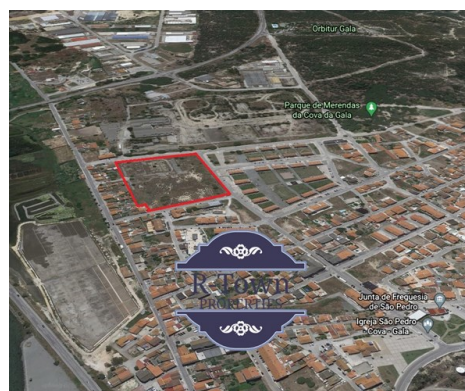


POA | Ref. M-RT00180 | Figueira da Foz



26136 m2



×



×

Lote para apartamentos Figueira da foz

Interessante enquadramento, entre o Rio Mondego e as Praias da Cova Gala e do Cabedelo, ao lado do Hospital Distrital, 900 m do Parque industrial da Figueira da Foz e a 5 minutos do centro da cidade.

Possibilitando diversas estratégias de desenvolvimento, insere-se de acordo com o PDM, em Solo Urbano, com uma área bruta de construção de 20.877 m2 - 15.729 m2 acima do solo, sendo a área remanescente para caves e garagens.

Muito bons acessos, ao lado da N109 e com vias de ligação rápida - em 3 minutos à Ponte Edgar Cardoso, menos de 5 do nó de acesso à A14 e a 9 minutos da A17 / IC1.

AMI: 16340

TEL: (+351) 966 236 680 | Email: info@rtownproperties.com